

# USEP Haute-Garonne

## Bulletin de rentrée 2025-2026



**L'USEP,**  
*le sport scolaire pour  
bien grandir ensemble !*



☎ 07.86.29.14.28

✉ [comite.usep.31@gmail.com](mailto:comite.usep.31@gmail.com)

🌐 <https://haute-garonne.usep.org/>

FÉDÉRATION  
**HAUTE-GARONNE**  
la ligue de  
l'enseignement  
un avenir par l'éducation populaire

Le sport scolaire de l'École publique

# Mot de rentrée

En cette rentrée 2025-2026, c'est avec un enthousiasme renouvelé que le nouveau comité directeur de l'USEP 31 s'engage auprès de ses associations et de ses adhérents. Ce bulletin présente les grands axes des projets qui jalonneront l'année, dans la continuité de l'héritage des Jeux de Paris 2024 et en cohérence avec le projet sportif associatif fédéral.

Si le projet départemental de cette nouvelle mandature reste à écrire en ce début d'année, plusieurs actions portent déjà la marque des **quatre ambitions** du projet fédéral :

1. **Ancrer la pratique physique et sportive dès le plus jeune âge**, en proposant des activités variées, adaptées à tous, pour contribuer au développement de la santé.
2. **Former un citoyen sportif**, bien dans son corps, bien dans sa tête, bien avec les autres et bien dans son environnement.
3. **S'inscrire dans une dimension collective et sociétale**, en partageant le projet avec les enfants, enseignants, parents, institutions, partenaires et collectivités.
4. **Dynamiser notre réseau**, en accompagnant le développement de la vie associative dans les écoles publiques.

Dans ce cadre, le calendrier départemental fixe, sur les trois cycles et toute l'année, des rencontres sportives associatives incontournables telles que la course d'orientation, jeux et sports collectifs, athlétisme, échecs... Les activités artistiques, plébiscitées les années précédentes, sont reconduites, aux côtés de nouveautés comme l'acroport au cœur de l'opération nationale laïcité ou les arts du cirque.

Les temps forts restent également au rendez-vous : la JNSS, la SOP, la Journée olympique illustrent pleinement les enjeux du sport scolaire et prolongent l'héritage de Paris 2024. Ces moments forts nous préparent déjà à l'horizon des JOP 2028 et JO 2030.

Le Savoir rouler à vélo, intégré notamment à **l'opération nationale P'tit Tour** qui fêtera ses 30 ans en 2026, poursuit son développement grâce à l'acquisition de nouveaux vélos et draisennes rendue possible par le soutien des subventions publiques.

# Mot de rentrée

Toujours soucieuse d'innover, en collaboration avec nos partenaires institutionnels, associatifs et sportifs, l'USEP 31 proposera des rencontres multi-activités à destination des cycles 1 et des cycles 3. L'éducation à la santé prend cette année une nouvelle dimension avec l'action départementale « **L'USEP booste ma santé** » qui s'appuiera principalement sur deux dispositifs : le Grand Défi Vivez Bougez et le programme "Mon asso booste mon cerveau".

**La formation** demeure un pilier essentiel. Plus de 20 temps de formation sont programmés afin de renforcer le lien entre sport scolaire et EPS, en facilitant la mise en œuvre des cycles d'apprentissage, l'appropriation des ressources et des projets. Grâce à la récente convention signée avec la DSDEN 31, dix de ces formations seront accessibles dans le cadre des 18 heures de formation départementale.

Cependant, proposer un projet départemental chaque année plus ambitieux représente un défi. Face à la baisse prévue des subventions publiques, à la hausse des coûts (transport, matériel...) et à la stagnation des tarifs d'affiliation et d'adhésion depuis plus de dix ans, notre Assemblée Générale réunie le 26 mars à Castelnau d'Estrétefonds a voté à l'unanimité une **légère augmentation des tarifs** : 6,50 € par enfant (au lieu de 6 €), 30 € par association (au lieu de 28 €). La licence adulte reste inchangée à 15 €.

Conscients que cette hausse peut représenter une difficulté pour certaines associations, nous travaillons déjà à des solutions d'accompagnement, notamment par une **aide au transport renforcée**. Un courriel détaillant les nouveaux tarifs, les modalités d'assurance et ce dispositif d'aide sera envoyé en septembre.

Devant les défis auxquels nous serons bientôt confrontés, nous abordons, malgré tout, cette année avec confiance, animés par l'envie de partager des moments sportifs, solidaires et porteurs de sens.

Au nom du comité directeur, je souhaite à tous les usépiens, petits et grands, une année 2025-2026 placée sous le signe du partage, de l'engagement et du respect.

**Belle rentrée à toutes et tous !**



**Nathalie Leclerc**  
Présidente **USEP 31**





# L'USEP, c'est quoi ?

La mission de service public confiée par la DSDEN 31 à l'USEP 31, au sein de la Ligue de l'enseignement 31, porte sur :

- La construction d'une véritable culture sportive par l'organisation de rencontres sportives associatives inclusives sur les temps scolaires, périscolaires et extrascolaires ;
- La contribution à l'engagement civique et social des élèves par leur responsabilisation progressive dans le fonctionnement de l'association sportive d'école, notamment par la prise de leur première licence sportive scolaire.
- l'accompagnement et la formation des enseignants par la mise en oeuvre de modules de formation spécifiques (...)

[Convention DSDEN 31 - USEP 31 - Ligue de l'enseignement 31 \(Décembre 2024\)](#)

## Nos engagements



### La laïcité

Garantir un égal accès de chacun à la connaissance et à la vie publique



### La citoyenneté

Développer le sens critique par un engagement associatif



### La solidarité

Favoriser la justice sociale et l'égalité de tous

## Nos objectifs



### La culture sportive

Diversifier nos activités sportives et les adapter aux publics



### L'engagement civique

Agir sur l'environnement sociale de l'école



### La culture associative

Inscrire constamment les pratiques associatives dans la démarche pédagogique

Les associations sportives scolaires légalement affiliées à la Ligue de l'enseignement et à son secteur sportif scolaire, l'USEP, ont « pour but de contribuer à la formation du jeune citoyen par le développement de la responsabilité, du civisme, de l'autonomie au travers de la pratique d'activités physiques, sportives, d'activités socioculturelles » ([Statuts types d'une association USEP](#)).

## Rencontre sportive

- \* [La rencontre sportive à l'école primaire](#). (USEP Nationale)
- \* [Le guide de l'association](#) (USEP Nationale)
- \* [La rencontre sportive associative](#) (USEP Nationale)

## Argent à l'école

- \* [Coopérative scolaire](#) (circulaire n°2008-095 du 23-07-2008)
- \* [L'argent à l'école : les associations autorisées à gérer l'argent à l'école](#) (document OCCE31 – USEP 31).

## Assurance

[Contrat d'assurance souscrit auprès de la Maïf qui couvre l'ensemble des activités organisées dans le cadre associatif par les associations sportives scolaires USEP affiliées](#) (USEP Nationale)



# L'USEP, pour quoi faire ?

Organiser, participer  
et être acteur/auteur  
de rencontres  
sportives associatives

Associer les parents  
dans la mise en oeuvre  
du projet associatif de  
l'école


Engager les élèves dans  
un projet sportif,  
culturel, éducatif et  
associatif

Bénéficier d'une aide  
pédagogique,  
matérielle, humaine et  
financière

Intégrer un  
mouvement d'  
éducation populaire  
*Ma première licence  
sportive et associative*

Gérer des fonds dans le  
cadre de l'école

Pourquoi  
s'affilier à  
l'USEP ?

Les plus-values de l'USEP 



## Un réseau associatif, dynamique et militant

Un accompagnement de proximité des associations sportives d'écoles

Un partenariat régulier avec l'Éducation nationale, notamment l'équipe EPS 31



## Une programmation d'activités adaptées et variées

Des rencontres en temps scolaire et hors temps scolaire

Des conventions avec les comités sportifs départementaux



## Des actions de formations

Des interventions dans le cadre de formations initiales ou continues

Des formations thématiques et adaptées aux différents publics



## Des ressources pédagogiques

De la documentation, des ressources numériques interactives

De la mise à disposition et des dotations de matériel sportif



# L'USEP en Haute-Garonne

## Délégation départementale :

Julien Montiton (Directeur)

Virginie Bouïssou (Chargée de mission)

Nathalie Leclerc  
(Présidente)

## Membres du bureau :

Henri Vasco (Trésorier)

Virginie Bouïssou (Secrétaire)

## Membres actifs :

Cathy Feybesse

Nicole Patin-Raybaud

Etienne Pouilly

Nadège Campan

Mathieu Brochado

Marie Thevenon

Christophe Péna

Isabelle Saroh

Romain Tessier

Sylvie Palisse

Virginie Venton

Eliane Lasserre

Commission  
formation

Commission  
Vie sportive et  
associative

Commission  
maternelle

Commission  
pratiques inclusives

Le nouveau comité directeur de l'USEP 31 composé de membres bénévoles a été élu en mars 2025 pour une **période de 4 ans**. Sous l'impulsion du bureau de l'association, son rôle est d'orienter et d'accompagner le **projet de développement départemental qui sera écrit cet automne**. Le comité directeur se réunit 6 fois par an et fonctionne à l'appui de **commissions de travail** (formation, vie sportive et vie associative, maternelle, pratiques inclusives). Le projet est mis en œuvre par les membres permanents de la délégation départementale, pilotée par le directeur et l'enseignante chargée de mission mis à disposition à temps plein par la DSDEN 31.

55 associations  
affiliées

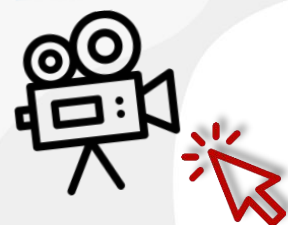
6800 adhérents  
accompagnés

Dont 6600 enfants

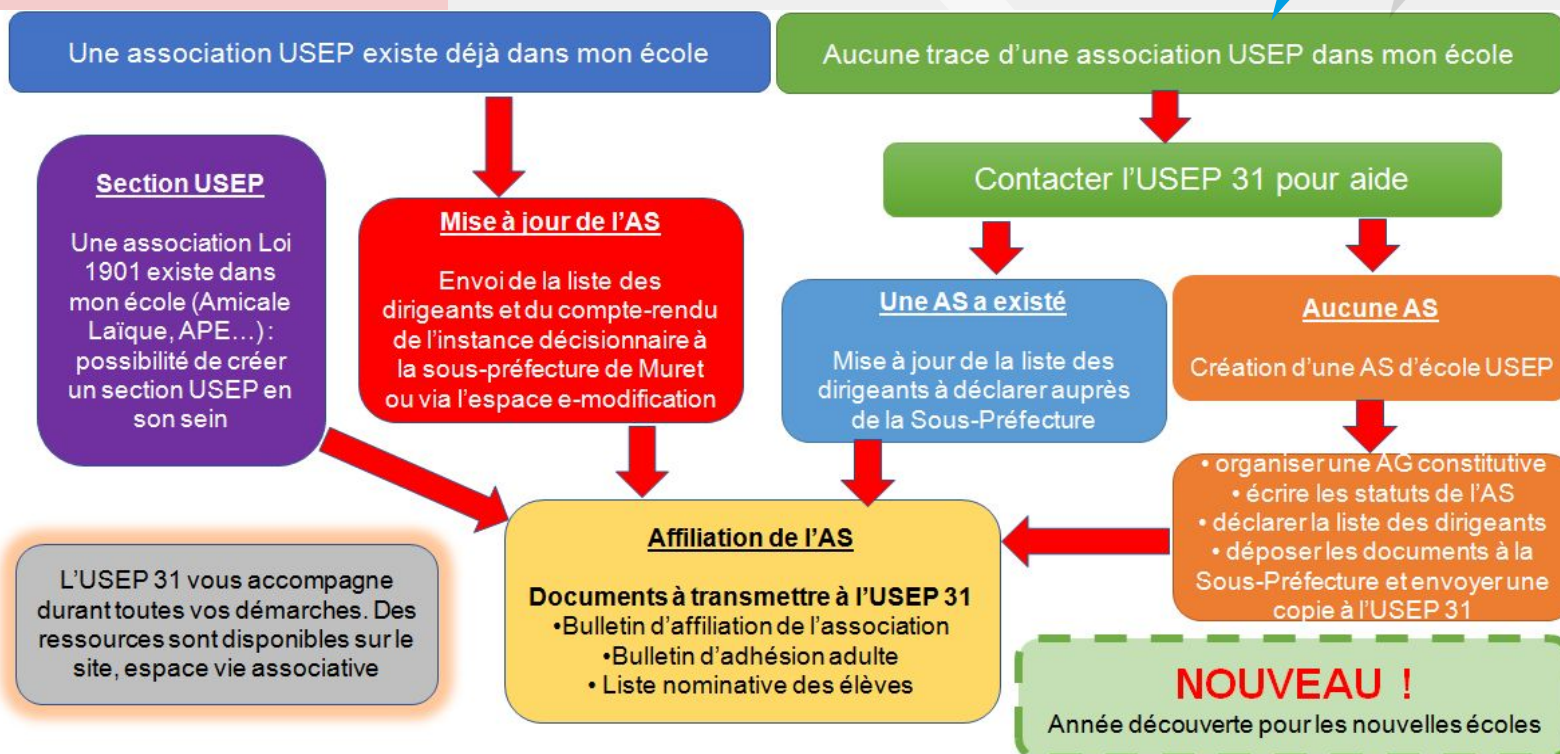
En  
chiffres

25 actions de  
formation encadrées

165 rencontres  
organisées



# Comment rejoindre l'USEP ?



## Notre réseau associatif

En s'affiliant à l'USEP 31, votre association sportive scolaire rejoint le réseau associatif de la Ligue de l'enseignement, association d'éducation populaire qui propose des activités éducatives, culturelles, et sportives à ses adhérents : séjours éducatifs et adaptés, formation aux premiers secours et à la vie associative, accueil d'un volontaire en service civique...

**ufolep**  
TOUS LES SPORTS AUTREMENT

**Handiligue**  
Vacances • Formation • Education



**CINÉFOL31**

**FÉDÉRATION HAUTE-GARONNE**

**la ligue de l'enseignement**  
un avenir par l'éducation populaire



Le sport scolaire de l'École publique





# Votre démarche, étape par étape

Comment affilier une association USEP d'école à notre fédération du sport scolaire ?

Nouvelles associations

## Etape 1 : Le dossier d'affiliation de l'association USEP d'école

Remplir la fiche de demande d'affiliation complétée, datée et signée par le/la Président(e)

Pour chaque adulte (au moins 2 par association) compléter, dater et signer la [fiche de demande de licence](#)

Envoyer au comité départemental les documents statutaires à jour (PV AG constitutive, récépissé déclaration de création)

## Etape 2 : Finalisation de votre dossier d'affiliation à la fédération du sport scolaire

Il vous faut envoyer le dossier d'affiliation, avec toutes les pièces, à l'adresse suivante : [USEP 31 43 chemin de la Garonne 31200 TOULOUSE](#)

## Etape 3 : Enregistrement de votre demande d'affiliation à notre fédération

Traitement du dossier par la fédération sous 10 jours après sa réception

Nous vous communiquons par [mail un code de connexion](#) pour accéder au logiciel [affiligue.org](#) afin que vous puissiez gérer votre association en ligne avec l'USEP

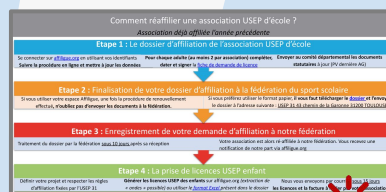
## Etape 4 : La prise de licences USEP enfant

Définir votre projet et respecter les règles d'affiliation fixées par l'USEP 31

Générer les licences USEP des enfants sur [affiligue.org](#) (extraction de « ondes » possible) ou utiliser le [format Excel](#) présent dans le dossier

Nous vous envoyons par courrier sous 15 jours les licences et la facture à régler par votre association

Cliquez sur l'image ci-contre pour accéder au document et pour consulter également la procédure pour renouveler son affiliation.



## POLITIQUE TARIFAIRE DE L'USEP 31

Année scolaire 2025/2026

Affiliation de l'association	Licence adulte (dirigeants, enseignants, parents...)	Licence enfant (maternelle, élémentaire)
30€	15€	6,50€

Les tarifs ci-dessus comprennent les parts :

- USEP Nationale (dont la part assurance MAïF)
- USEP Régionale
- USEP Départementale
- Ligue de l'enseignement de la Haute-Garonne

**DOSSIER  
AFFILIATION  
2025-2026**



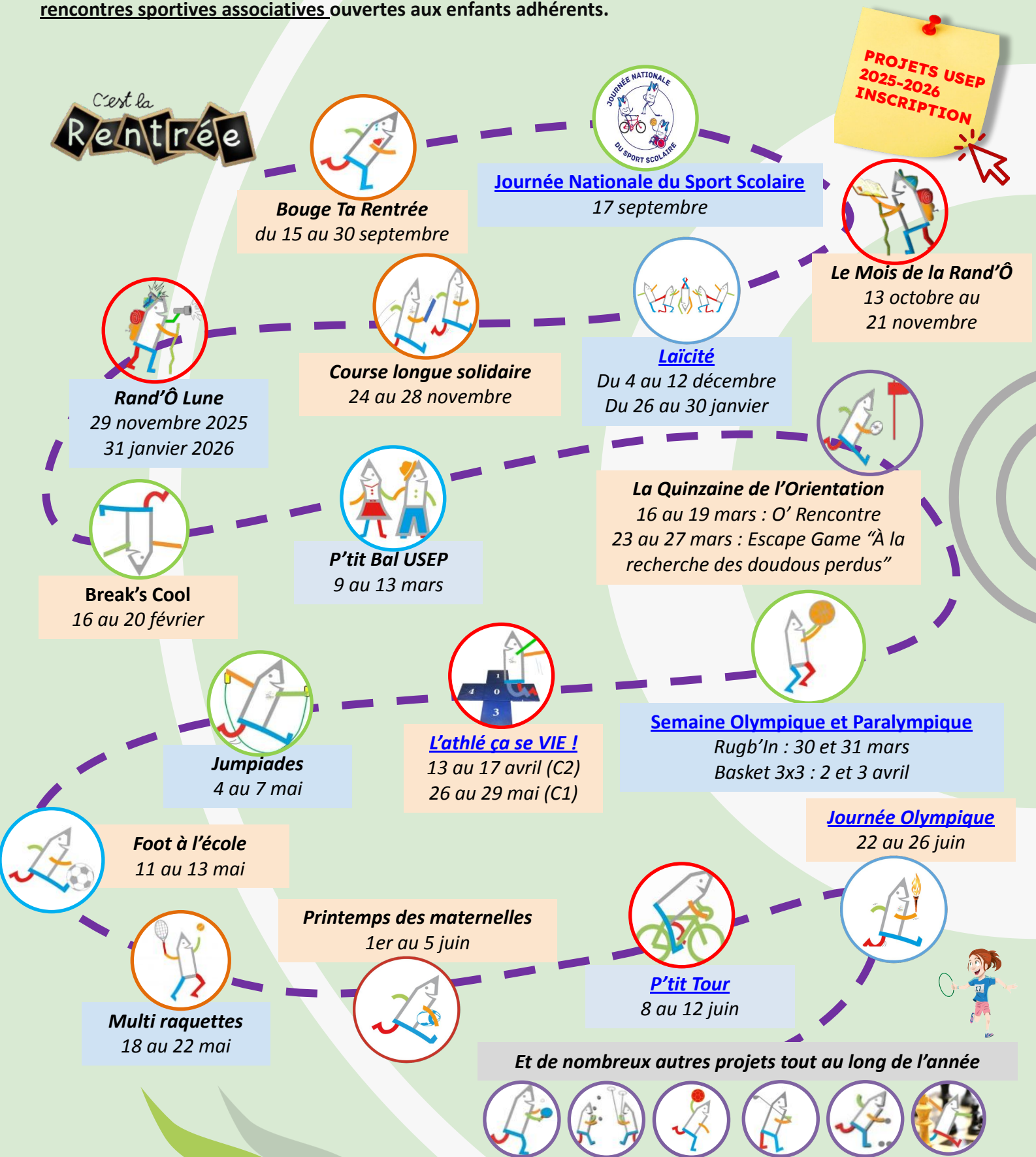
Le comité départemental USEP 31 aide les associations USEP d'école par la prise en charge partielle des transports selon une grille tarifaire prenant en compte les critères suivants : nombre de licenciés, pourcentage de licenciés par rapport au nombre total d'élèves, zone géographique de l'école...

Le sport scolaire de l'École publique



# Les temps forts de l'année

En Haute-Garonne, les activités de l'USEP se déroulent essentiellement durant le **temps scolaire** en **complémentarité de l'EPS** et en prolongement de la mission de l'école. Les projets organisés par l'USEP 31 s'appuient sur les opérations nationales USEP et des partenariats départementaux et se concluent par des rencontres sportives associatives ouvertes aux enfants adhérents.



# Nos ressources

## La documentation pédagogique



Accédez à ces ressources et d'autres via la page d'accueil du site [usep.org](http://usep.org)

## Le matériel sportif

Le comité départemental propose le **prêt gratuit** de matériel sportif aux associations sportives scolaires affiliées dans le but de favoriser la **pratique de l'EPS** et de faciliter la préparation aux rencontres sportives USEP. Nos **100 kits disponibles** peuvent être réservés à partir du site sur les périodes disponibles.



Des avantages promotionnels de 10% chez nos fournisseurs Decathlon Pro et Wesco

## Nos partenaires sportifs, associatifs et institutionnels





# Le sport scolaire de l'École publique



Année scolaire 2025-2026



## Comité départemental USEP 31

43, chemin de la Garonne  
31200 TOULOUSE



<https://haute-garonne.usep.org/>



<https://bsky.app/profile/usep31.bsky.social>



<https://www.facebook.com/usephautegaronne>



Crédit photos : USEP 31

la ligue de  
l'enseignement

un avenir par l'éducation populaire